



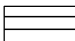

Inventaire des zones humides de Saint Gervais

ATLAS CARTOGRAPHIQUE AU 1: 10 000




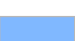



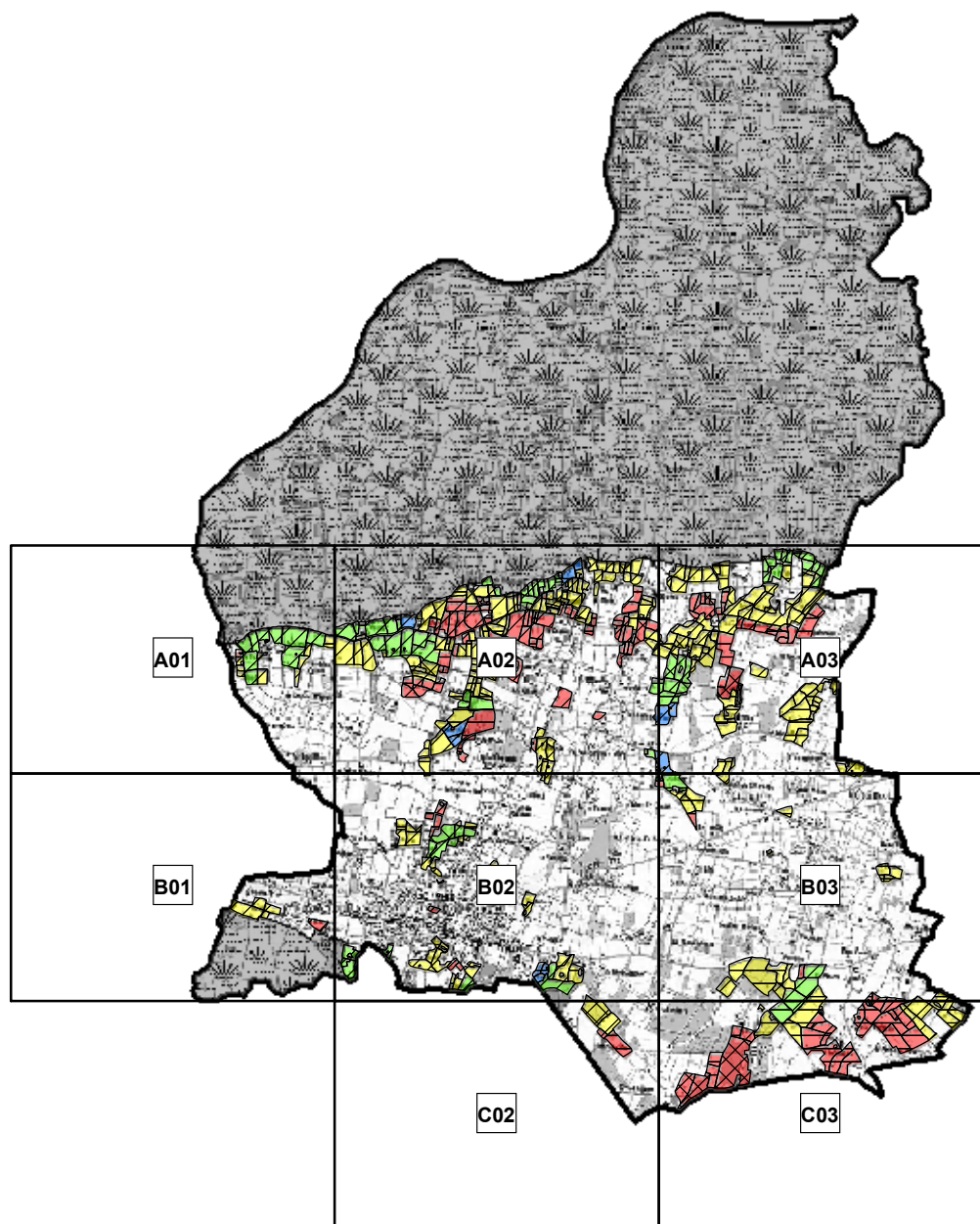
LEGENDE :

Habitats (Typologie Corine Biotopes) :

-  Landes, fruticées et prairies (Prairies humides)
-  Forêts (Boisements)
-  Terres agricoles et paysages artificielles (Cultures, Friches, Plantations)
-  Zone de marais non prospectée

Hierarchisation des zones humides :

-  Classe 1 : Zones humides les moins fonctionnelles et présentant un intérêt biologique moindre
-  Classe 2
-  Classe 3
-  Classe 4 : Zones humides les plus fonctionnelles et présentant un intérêt biologique fort
-  Zone de marais non prospectée



0 0,5 1 2
 Kilomètres

Source: Scan 25

Réalisation: ADBVBB 2013