



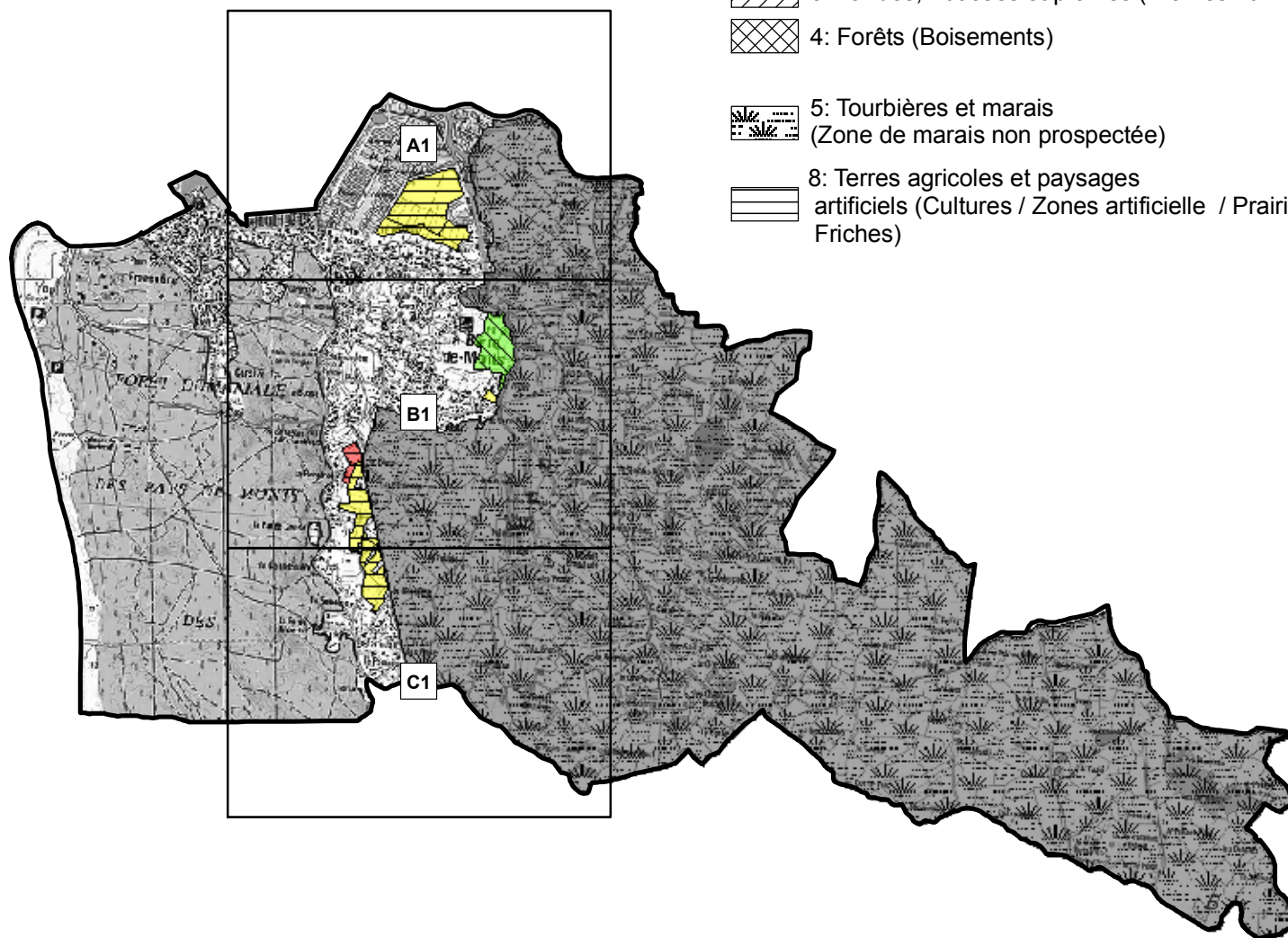




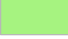


## **LEGENDE:**

### *Habitats (Typologie CORINE Biotopes):*

-  3: Landes, fruticées et prairies (Prairies humides)
-  4: Forêts (Boisements)
-  5: Tourbières et marais  
(Zone de marais non prospectée)
-  8: Terres agricoles et paysages  
artificiels (Cultures / Zones artificielle / Prairies /  
Friches)



### *Classement des zones humides*

-  Classe 1: ZH les moins fonctionnelles  
et présentant un intérêt biologique  
moindre
-  Classe 2
-  Classe 3
-  Classe 4: ZH les plus fonctionnelles  
et présentant un intérêt biologique fort
-  Zone de marais non prospectée

0 0,5 1 2  
Kilomètres

Source: SCAN 25

Réalisation: ADBVBB 2013