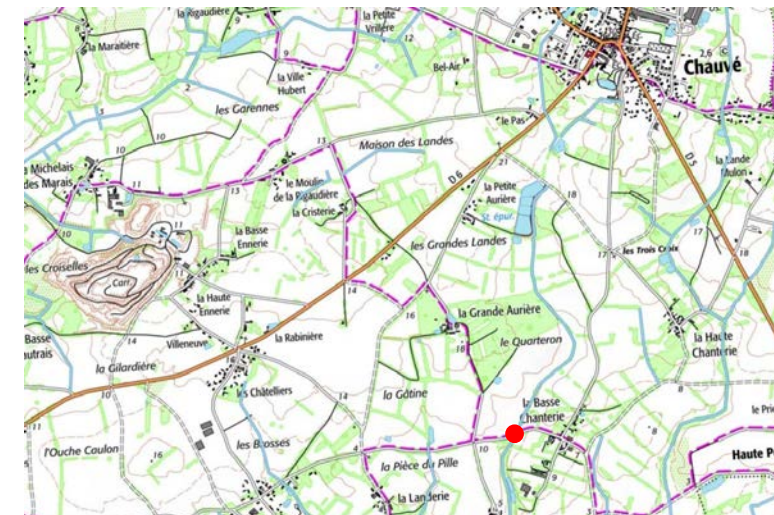
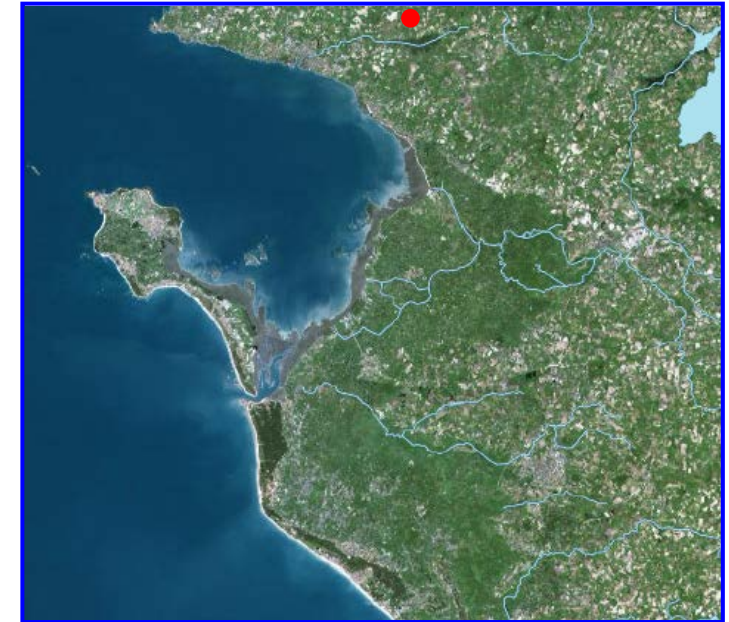
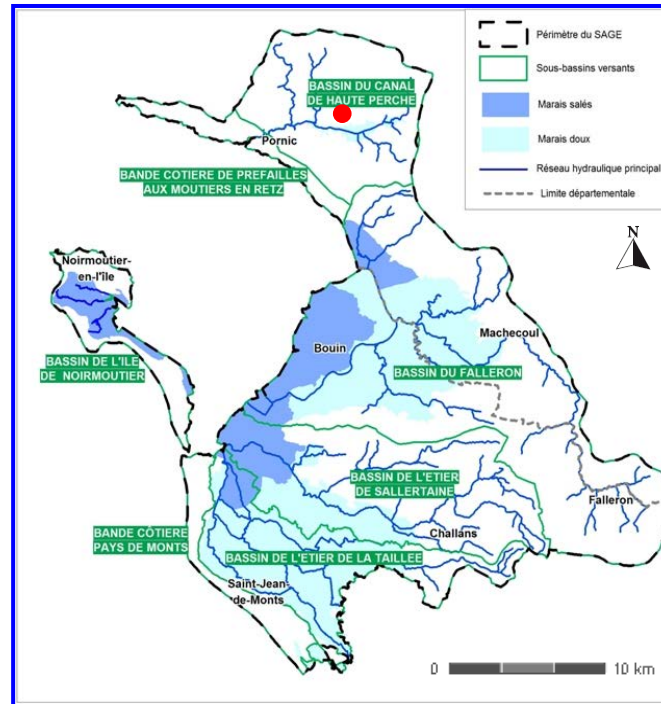


Fiche synthétique des résultats du point de prélèvement: Ru de la Grande Aurière - aval pont de la Basse Chanterie



Caractéristiques de la station

Localisation : Ruisseau de la Grande Aurière - aval Basse Chanterie - 04700023
Communes : Chauvé (44)
Sous-bassin versant : Haute-Perche
Gestionnaire : Pornic Agglo Pays de Retz



Descriptif du suivi

Des prélèvements pour la détermination des indices biologiques ont été réalisés en 2019 par Pornic Agglo Pays de Retz

Synthèse indices biologiques

Caractéristiques

Type de cours d'eau selon l'arrêté du 25 janvier 2010 :
Hydro-écorégion de niveau 1 : armoricain A-centre sud
Très petit cours d'eau

	Indice biologique diatomées (IBD)	Indice biologique invertébrés IBG-DCE (I2M2)	Indice Poissons Rivière (IPR)
Objectif de bonne qualité de la DCE	[16,5 ; 14]	[15 ; 13]	>16 et <7
2019 (état)		6 (0,0117)	Pas de poisson

Indice Biologique Diatomées

Indice Biologique Invertébrés (équivalent IBGN)

Indice Poissons Rivière

Le ruisseau de la Grande Aurière à Chauvé en aval du pont de la Chanterie présente une qualité biologique qualifiée de mauvaise avec un indice I2M2 qui est égal à 0,0117. La note MPCE 2019 est aussi faible avec une note de 6/20 qualifié de médiocre (en limite de classe mauvaise).

La variété taxonomique, reflet de la qualité biologique de l'habitat, est faible avec 16 taxons. Le taxon indicateur est mauvais (2/9) (baetidae).

En mai 2019, le ruisseau de la Grande Aurière héberge un peuplement d'invertébrés benthiques dont les caractéristiques biologiques et les préférences écologiques traduisent une probabilité d'altération de la qualité de l'eau et de 5 des 6 dégradations physiques des habitats (« anthropisation du BV », « ripisylve », « urbanisation », « risque de colmatage » et « instabilité hydrologique »).

L'indice n'a pas pu être calculé en raison de l'absence de poisson.

7 espèces sont théoriquement attendues dans le ruisseau de la Grande Aurière à Chauvé il s'agit de la truite fario et de ses espèces d'accompagnement.

Seule une écrevisse de Louisiane a été capturée lors de cet inventaire (espèce exotique envahissante).

Le manque d'habitat, le colmatage, ainsi que les assècs régulier peuvent expliquer cet état de fait.

Valeurs seuils du classement de l'état écologique pour l'Indice Biologique Diatomées :

- Très bon état >16,5
- Bon état]16,5 ; 14]
- Moyen état]14 ; 10,5]
- Etat médiocre]10,5 ; 6]
- Etat mauvais <6

Valeurs seuils du classement de l'état écologique pour l'Indice Biologique Invertébrés :

- Très bon état >15
- Bon état]15 ; 13]
- Moyen état]13 ; 9]
- Etat médiocre]9 ; 6]
- Etat mauvais <6

Valeurs seuils du classement de l'état écologique pour l'Indice Poissons Rivière :

- Très bon état [0 ; 7[
- Bon état [7 ; 16[
- Moyen état [16 ; 25[
- Etat médiocre [25 ; 36[
- Etat mauvais >36