

Fiche synthétique des résultats du point de prélèvement: Ruisseau du Val St Martin - amont pont RD 86



Caractéristiques de la station

Localisation : Ru du Val Saint Martin- amont pont RD86 04700007

Communes : Pornic (44)

Sous-bassin versant : Haute-Perche

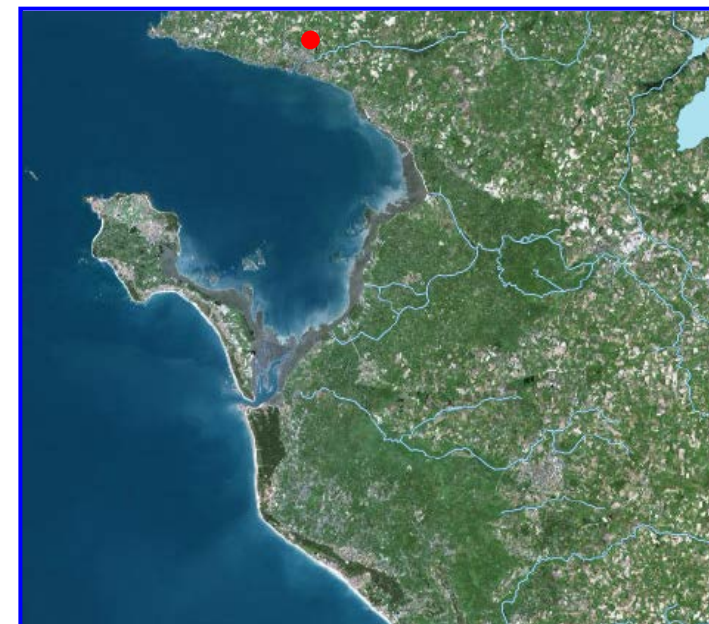
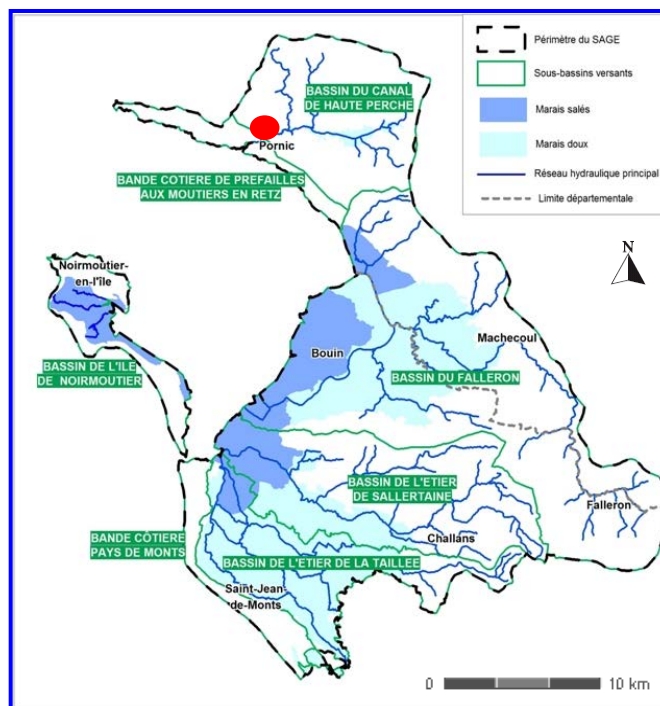
Gestionnaire : Pornic Agglo Pays de Retz



Descriptif du suivi

Des prélèvements pour la détermination des indices biologiques ont été réalisés en 2019 et 2020 par Pornic Agglo Pays de Retz.

Des prélèvements antérieurs (2015) avaient été réalisés par l'ADBVB.



Synthèse indices biologiques

Caractéristiques

Type de cours d'eau selon l'arrêté du 25 janvier 2010 :
Hydro-écorégion de niveau 1 : armoricain A-centre sud
Très petit cours d'eau

	Indice biologique diatomées (IBD)	Indice biologique invertébrés IBG-DCE (I2M2)	Indice Poissons Rivière (IPR)
Objectif de bonne qualité de la DCE]16,5 ; 14]]15 ; 13]	>16 et <7
2015 (état)	12,1	13	27,936
2019 ou 2020 (état)	-	13 (0,1093)	34,826

Indice Biologique Diatomées

En 2015, l'état écologique du ruisseau du Val Saint Martin est jugé moyen.

Eolimna minima représente plus d'un quart des effectifs. Elle dénonce des eaux riches en nutriments et en matière organique.

Planothidium

frequentissimum, *Navicula lanceolata* et *Planothidium lanceolatum* l'accompagnent et dénoncent une altération du milieu certaine.

Le cortège diatomique est moyennement varié avec 25 taxons.

Valeurs seuils du classement de l'état écologique pour l'Indice Biologique Diatomées :

- Très bon état >16,5
- Bon état]16,5 ; 14]
- Moyen état]14 ; 10,5]
- Etat médiocre]10,5 ; 6]
- Etat mauvais <6

Indice Biologique Invertébrés (équivalent IBGN)

En 2015, La qualité biologique est jugée « bonne » mais peu robuste. Cette situation est liée à

la présence d'un Groupe Indicateur relativement élevé *Leptophlebiidae* (GI 7 sur 9), taxon polluo-sensible vivant dans les litières et les racines au courant lent.

Le milieu est peu biogène (travaux hydrauliques anciens) et subit un enrichissement en matière organique qui favorise les organismes saprobiontes (chironomidae, asellidae, oligochètes...).

En mai 2019, le ruisseau du Val St Martin présente une qualité biologique bonne avec un taxon indicateur élevé (*Leptophlebiidae*) mais des taxons peu nombreux (22) et dominés par les polluo-résistants (59%). A l'inverse, l'indice I2M2 laisse apparaître une qualité biologique mauvaise en lien un peuplement d'invertébrés benthiques dont les caractéristiques biologiques et les préférences écologiques traduisent une probabilité d'altération de la qualité de l'eau par les matières organiques, les matières azotées, phosphorées, les HAP et des pressions physiques sur les habitats (« ripisylve », « anthropisation du BV », « urbanisation », « risque de colmatage » et « instabilité hydrologique »).

Valeurs seuils du classement de l'état écologique pour l'Indice Biologique Invertébrés :

- Très bon état >15
- Bon état]15 ; 13]
- Moyen état]13 ; 9]
- Etat médiocre]9 ; 6]
- Etat mauvais <6

Indice Poissons Rivière

En 2015, l'état écologique est qualifié de médiocre ce qui traduit une altération du peuplement piscicole. En effet, on note l'absence des espèces rhéophiles et lithophiles attendues (chabot, loche France, goujon, vairon...), l'absence de l'anguille et la sur-représentation des espèces tolérantes d'eau calme voire exogènes ou exotiques. On note aussi l'absence de l'anguille (à 2,5 km de l'océan !)

En 2020, seules 2 espèces et 4 poissons ont été capturés : une anguille et 3 ables de Heckel. Les assés réguliers et la mauvaise qualité de l'eau ne permettent probablement pas l'installation d'un peuplement équilibré. On note tout de même la présence d'une anguille qui laisse à penser que la passe à poissons installée sur la digue de l'étang du Val St Martin est un peu fonctionnelle.

Valeurs seuils du classement de l'état écologique pour l'Indice Poissons Rivière :

- Très bon état [0 ; 7[
- Bon état [7 ; 16[
- Moyen état [16 ; 25[
- Etat médiocre [25 ; 36[
- Etat mauvais >36