

Fiche synthétique des résultats du point de prélèvement n° 42:

Ru de la Garnache - L'Obligeance



Caractéristiques de la station

Localisation : Ru de la Garnache - L'Obligeance

Communes : La Garnache

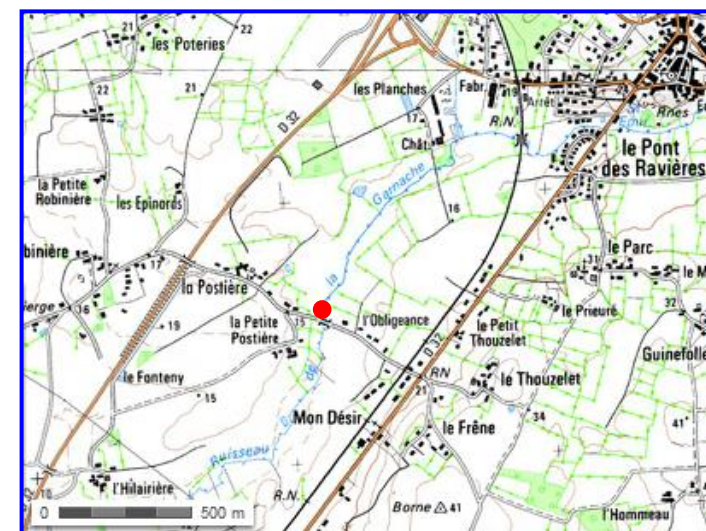
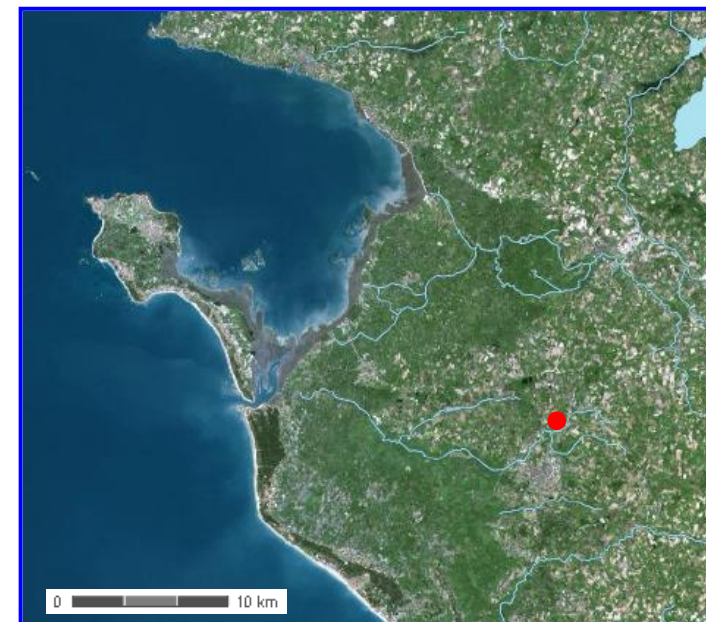
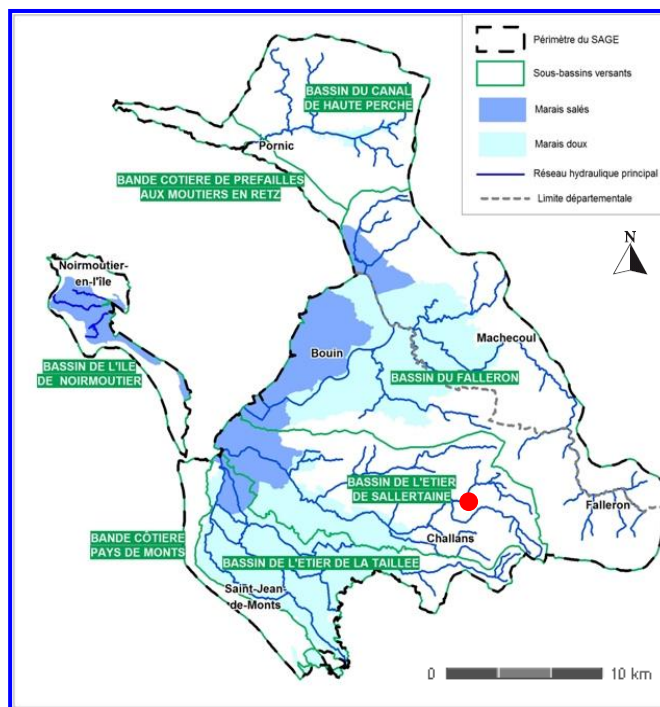
Sous-bassin versant :

Gestionnaire : ADBVBB



Descriptif du suivi

Des prélèvements pour la détermination des indices biologiques ont été réalisés à la demande de l'ADBVB dans le cadre de l'observatoire de l'eau du bassin versant de la baie de Bourgneuf entre mai et juin 2013.



Synthèse indices biologiques

Caractéristiques

Type de cours d'eau selon l'arrêté du 25 janvier 2010 :
Hydro-écorégion de niveau 1 : armoricain A-centre sud
Très petit cours d'eau

	Indice biologique diatomées (IBD)	Indice biologique invertébrés (équivalent IBGN)	Indice Poissons Rivière (IPR)
Objectif de bonne qualité de la DCE]16,5 ; 14]]15 ; 13]	[7 ; 16[
2013	11,3	13	31,61

Indice Biologique Diatomées

Le ruisseau de la Garnache est classé en qualité passable par l'IBD et l'IPS, et l'état écologique **moyen** lui est attribué.

Eolimna minima est en tête du cortège diatomique (36,3%). Ce taxon est cosmopolite et peut dénoncer une forte charge en matière organique, ainsi que des eaux eutrophes.

Les taxons qui l'accompagnent et représentent plus de 5% des effectifs, sont aussi indicateurs d'une certaine pollution organique et d'une richesse en nutriments.

Valeurs seuils du classement de l'état écologique pour l'Indice Biologique Diatomées :

- Très bon état >16,5
- Bon état]16,5 ; 14]
- Moyen état]14 ; 10,5]
- Etat médiocre]10,5 ; 6]
- Etat mauvais <6

Indice Biologique Invertébrés (équivalent IBGN)

Le ruisseau de la Garnache à la Garnache présente un **bon état écologique** avec un indice de **13/20**. L'analyse du peuplement macro-benthique met en évidence diverses altérations.

Le Groupe Faunistique Indicateur est bon (GFI de 7/9) mais le calcul de la robustesse de la note (9/20) montre que ce résultat est fragile.

La richesse et les effectifs en taxons polluo-sensibles (EPT) sont faibles avec 5 taxons et 90 individus.

L'analyse des traits biologiques des invertébrés témoigne d'un cours d'eau oligo-mésotrophe avec une majorité d'invertébrés polluo-tolérants.

Tous ces indices mettent en évidence une altération moyenne de la qualité de l'eau et de l'habitat du ruisseau de la Garnache.

Valeurs seuils du classement de l'état écologique pour l'Indice Biologique Invertébrés :

- Très bon état >15
- Bon état]15 ; 13]
- Moyen état]13 ; 9]
- Etat médiocre]9 ; 6]
- Etat mauvais <6

Indice Poissons Rivière

Le bilan de l'inventaire du Ruisseau de la Garnache, montre un niveau typologique B4 perturbé, se traduisant par une note IPR de **31,61**, qualifiée de **mauvaise**. On note ainsi :

- L'absence des espèces les plus sensibles à la qualité du milieu (truite fario, lamproie de planer, chabot).
- Une fragilité du peuplement en place avec la dominance d'espèces dites pionnières comme le vairon, l'épinoche et l'épinochette.
- Un peuplement influencé par les conditions d'écoulement du milieu (ruptures d'écoulements fréquents).
- La présence de l'anguille en abondance intéressante.
- L'absence d'espèces provenant de plans d'eau et contribuant à la dérive du peuplement en place. Seule, toutefois, la présence de l'Ecrevisse de Louisiane est à noter, provenant vraisemblablement de l'aval (partie marais).

Valeurs seuils du classement de l'état écologique pour l'Indice Poissons Rivière :

- Très bon état [0 ; 7]
- Bon état [7 ; 16[
- Moyen état [16 ; 25]
- Etat médiocre [25 ; 36[
- Etat mauvais >36