

# Fiche synthétique des résultats du point de prélèvement n° 40: Ru de la Gautrelière - Pont de la Gobinière



## Caractéristiques de la station

Localisation : Ru de la Gautrelière - Pont de la Gobinière

Communes : Falleron / Grand'Landes

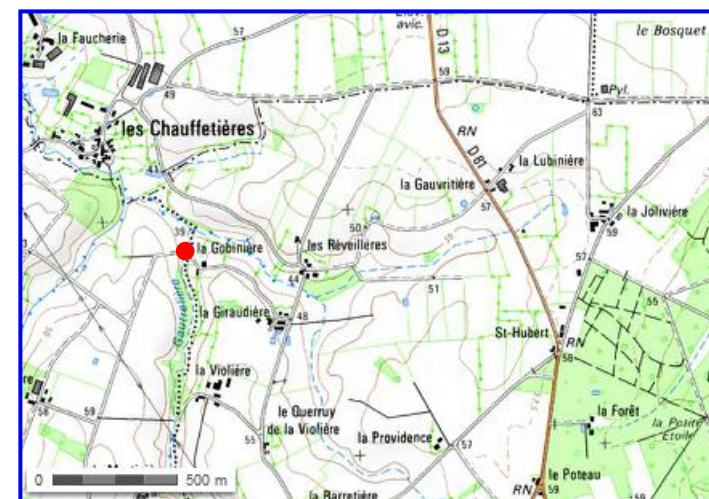
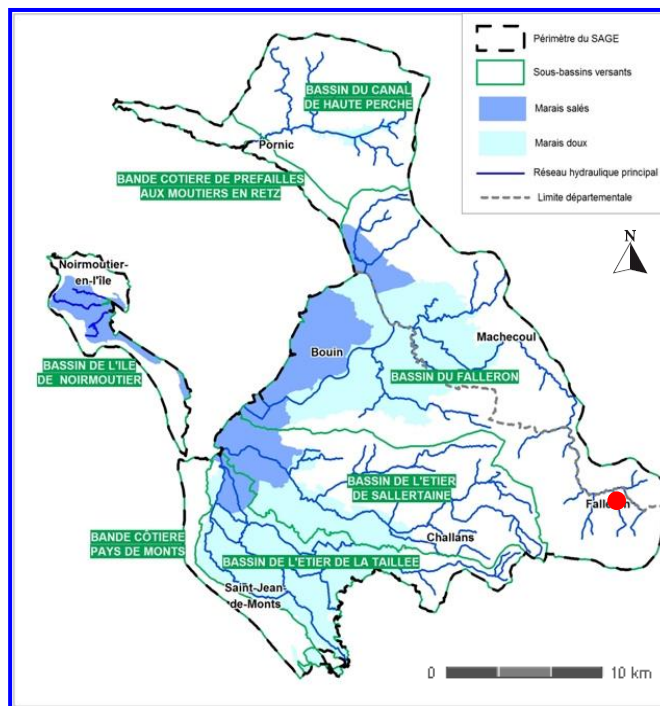
Sous-bassin versant :

Gestionnaire : ADBVBB



Descriptif du suivi

Des prélèvements pour la détermination des indices biologiques ont été réalisés à la demande de l'ADBVB dans le cadre de l'observatoire de l'eau du bassin versant de la baie de Bourgneuf entre mai et juin 2013.



# Synthèse indices biologiques

## Caractéristiques

Type de cours d'eau selon l'arrêté du 25 janvier 2010 :  
Hydro-écorégion de niveau 1 : armoricain A-centre sud  
Très petit cours d'eau

	Indice biologique diatomées (IBD)	Indice biologique invertébrés (équivalent IBGN)	Indice Poissons Rivière (IPR)
Objectif de bonne qualité de la DCE	]16,5 ; 14]	]15 ; 13]	[7 ; 16[
2013	11	14	27,27

### Indice Biologique Diatomées

L'état écologique du ruisseau de la Gautrelière est jugé **moyen**, la richesse du milieu est très faible.

*Eolimna minima* participe à plus de 58% du peuplement. Elle est connotée polluo-résistante.

Les espèces présentent des profils écologiques différents, ce qui illustre sans doute une pollution ponctuelle ou discontinue.

### Indice Biologique Invertébrés (équivalent IBGN)

Le ruisseau de la Gautrelière à Falleron présente un **bon état écologique** avec un indice de **14/20**. Toutefois, l'analyse du peuplement macro-benthique met en évidence diverses altérations. Le Groupe Faunistique Indicateur est bon mais non optimal avec un GFI de 7/9 et le calcul de la robustesse de la note montre que ce résultat est fragile (10/20). La richesse et les effectifs en taxons polluo-sensibles (EPT) sont moyens avec 18 taxons et 153 individus. L'analyse des traits biologiques des invertébrés témoigne d'un cours d'eau oligo-mésotrophe avec une majorité d'invertébrés relativement polluo-tolérants. Toutefois, on remarque la présence d'un taxon polluo-sensible de haut rang, perلودidé, du genre isoperla est la preuve d'un certain « potentiel » du cours d'eau. Le colmatage sédimentaire dans les zones lenticques et une probable altération de la qualité de l'eau affectent la diversité du peuplement macro-benthique notamment pour de nombreux EPT.

### Indice Poissons Rivière

Le bilan de l'inventaire du ruisseau de la Gautrelière, montre un niveau typologique B4 dégradé, se traduisant par une note IPR de **27,27**, qualifiée de "**Médiocre**". Les éléments suivants résumement ce constat :

- L'absence des espèces les plus sensibles à la qualité du milieu (lamproie de planer, chabot, vandoise...).
- Une fragilité du peuplement en place avec la dominance d'espèces pionnières comme le vairon et l'épinochette. Un seul goujon a été capturé.
- Un peuplement fortement influencé par les conditions d'écoulement extrêmement faibles en été.
- L'absence de l'anguille.

Des expertises complémentaires sont nécessaires sur la partie aval du Falleron afin de mieux comprendre les raisons de son absence sur les secteurs amont.

Valeurs seuils du classement de l'état écologique pour l'Indice Biologique Diatomées :

- Très bon état >16,5
- Bon état ]16,5 ; 14]
- Moyen état ]14 ; 10,5]
- Etat médiocre ]10,5 ; 6]
- Etat mauvais <6

Valeurs seuils du classement de l'état écologique pour l'Indice Biologique Invertébrés :

- Très bon état >15
- Bon état ]15 ; 13]
- Moyen état ]13 ; 9]
- Etat médiocre ]9 ; 6]
- Etat mauvais <6

Valeurs seuils du classement de l'état écologique pour l'Indice Poissons Rivière :

- Très bon état [0 ; 7[
- Bon état [7 ; 16[
- Moyen état [16 ; 25[
- Etat médiocre [25 ; 36[
- Etat mauvais >36