

Fiche synthétique des résultats du point de prélèvement n° 39:

Ru du Bois Rondeau - Pont du Bois Rondeau



Caractéristiques de la station

Localisation : Ru du Bois Rondeau - Pont du Bois Rondeau

Communes : Touvois (44)

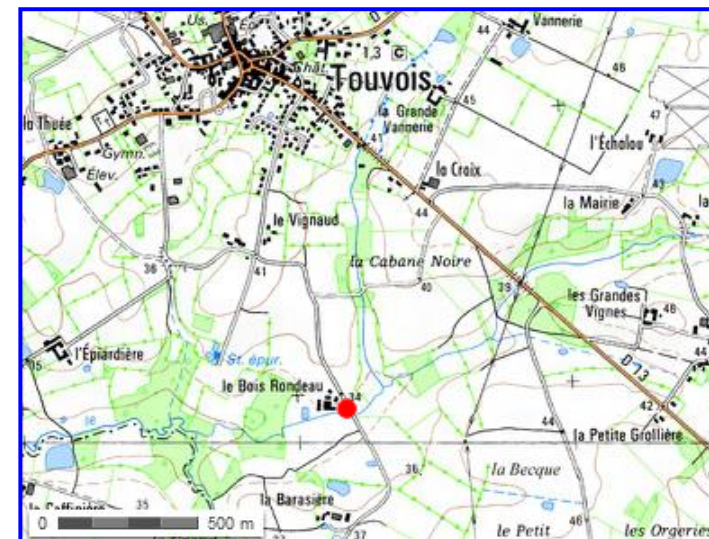
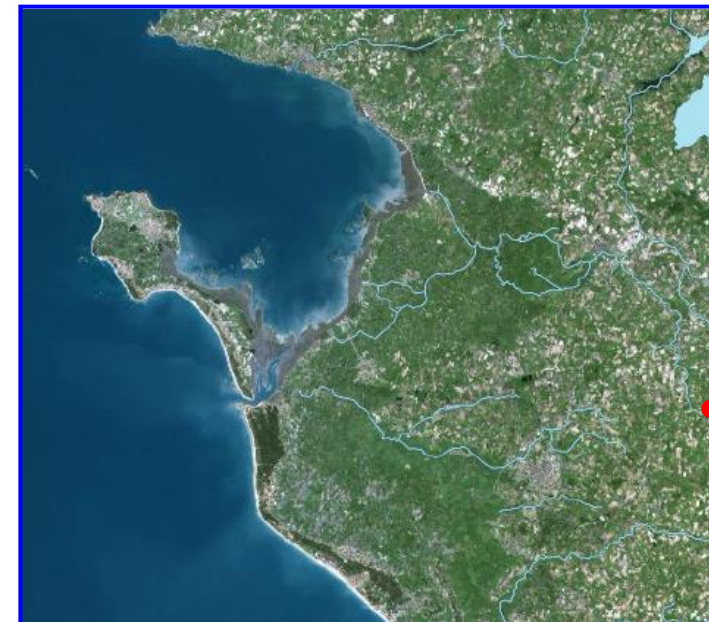
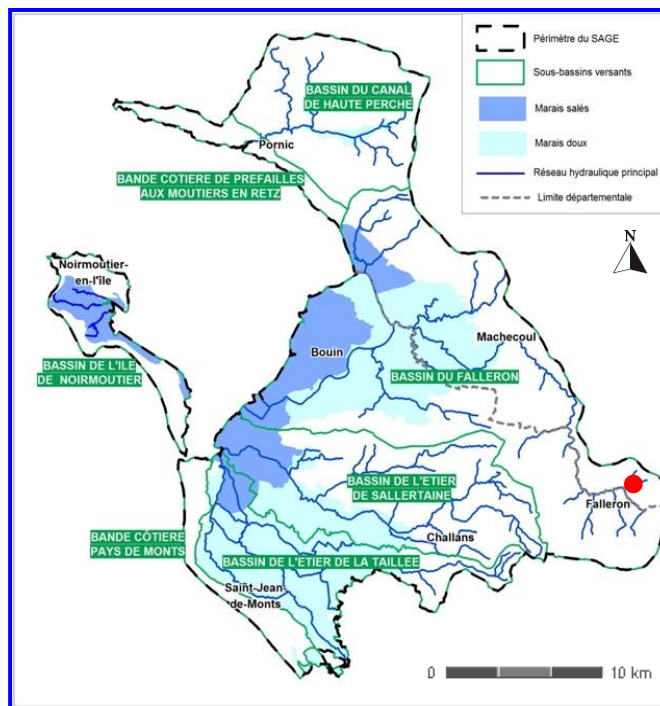
Sous-bassin versant :

Gestionnaire : ADBVBB



Descriptif du suivi

Des prélèvements pour la détermination des indices biologiques ont été réalisés à la demande de l'ADBVBB dans le cadre de l'observatoire de l'eau du bassin versant de la baie de Bourgneuf entre mai et juin 2013.



Synthèse indices biologiques

Caractéristiques

Type de cours d'eau selon l'arrêté du 25 janvier 2010 :
Hydro-écorégion de niveau 1 : armoricain A-centre sud
Très petit cours d'eau

	Indice biologique diatomées (IBD)	Indice biologique invertébrés (équivalent IBGN)	Indice Poissons Rivière (IPR)
Objectif de bonne qualité de la DCE]16,5 ; 14]]15 ; 13]	>16 et <7
2013	11,3	11	39,125

Indice Biologique Diatomées

La qualité du ruisseau du Bois Rondeau est passable avec des notes indiciaires proches ($\Delta = 0,2$ point). L'état écologique est jugé **moyen**.

Eolimna minima est le seul taxon dépassant les 10% de participation. Elle peut supporter des niveaux trophique et saprobique élevés.

La qualité de l'eau semble altérée, au vu des résultats des analyses diatomiques.

Indice Biologique Invertébrés (équivalent IBGN)

Le ruisseau du Bois Rondeau à Touvois présente un **état écologique moyen** selon les invertébrés benthiques avec un indice de 11/20.

Le GFI est faible (GFI de 4/9) et la richesse en taxons polluo-sensibles (EPT) est également faible avec 9 taxons et 206 individus.

Les indices de diversité sont moyens, ils mettent en évidence un déséquilibre de la structure du peuplement. Les gammaridés, les chironomes et les oligochètes prédominent, ils bénéficient d'une nourriture abondante par l'intermédiaire d'un colmatage important des substrats par la matière organique et les sédiments fins.

Les traits biologiques des invertébrés témoignent d'un cours d'eau oligo-mésotrophe avec une majorité d'invertébrés mésosaprobies.

La structure du peuplement est orientée vers des taxons sensibles à la qualité du milieu. Toutefois, on remarque la présence de séricostomatidés et de goeridés, trichoptères relativement polluo-sensibles (GFI d'ordres respectifs 6 et 7). Cette présence montre un certain potentiel du cours d'eau.

Indice Poissons Rivière

L'indice calculé est de **39,125**, ce qui correspond à la classe de qualité **mauvaise**.

Plusieurs facteurs peuvent expliquer ce résultat :

- la forte portion d'espèces omnivores et tolérantes voire exotiques (épinchette, rotengle et perche soleil) pour ce niveau typologique théorique (4,5),
- la présence d'espèces d'eau calme,
- le déficit en abondance de l'anguille qui présente des difficultés de colonisation du Falleron amont

Valeurs seuils du classement de l'état écologique pour l'Indice Biologique Diatomées :

- Très bon état >16,5
- Bon état]16,5 ; 14]
- Moyen état]14 ; 10,5]
- Etat médiocre]10,5 ; 6]
- Etat mauvais <6

Valeurs seuils du classement de l'état écologique pour l'Indice Biologique Invertébrés :

- Très bon état >15
- Bon état]15 ; 13]
- Moyen état]13 ; 9]
- Etat médiocre]9 ; 6]
- Etat mauvais <6

Valeurs seuils du classement de l'état écologique pour l'Indice Poissons Rivière :

- Très bon état [0 ; 7[
- Bon état [7 ; 16[
- Moyen état [16 ; 25[
- Etat médiocre [25 ; 36[
- Etat mauvais >36