

Fiche synthétique des résultats du point de prélèvement n° 13 : Ru de la Blanchardière - Bois de la Choltière



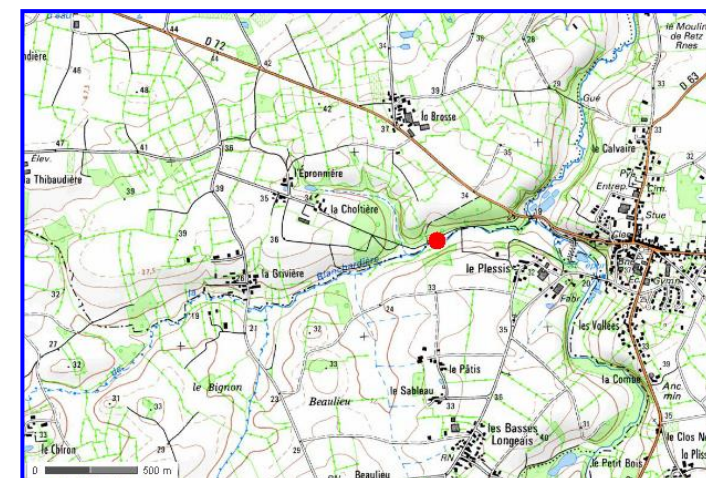
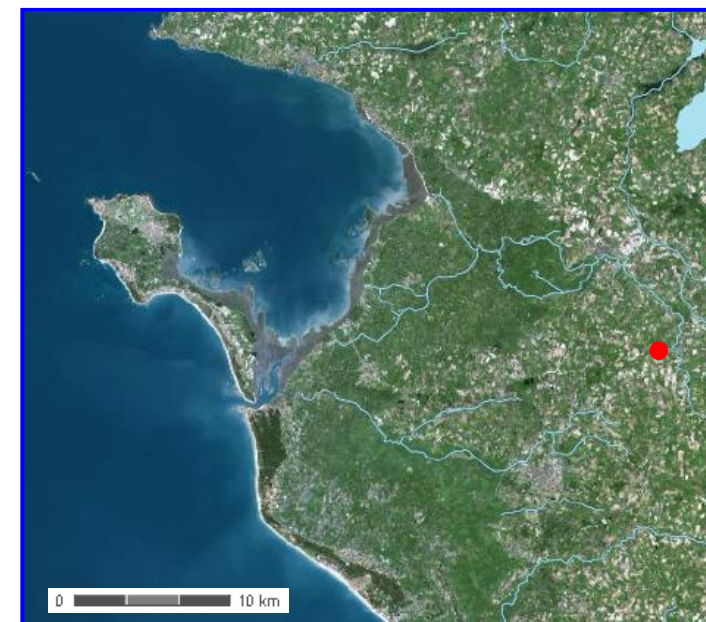
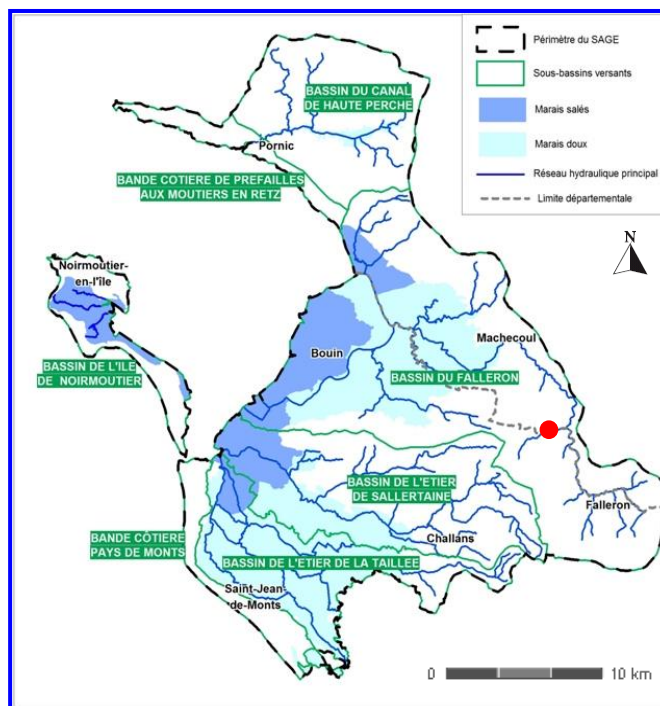
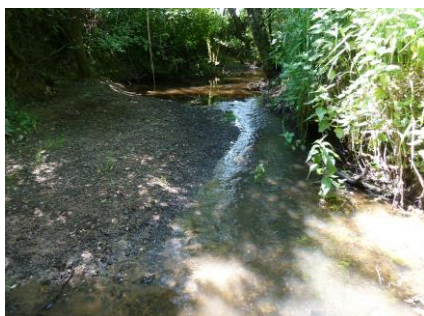
Caractéristiques de la station

Localisation : Ru de la Blanchardière - parc de la Choltière

Communes : La Garnache (85)/Paulx (44)

Sous-bassin versant :

Gestionnaire : ADBVBB/SAH



Descriptif du suivi

Des prélèvements pour la détermination de la qualité biologique ont été réalisés à la demande de l'Association pour le Développement du Bassin Versant de la Baie de Bourgneuf en juin 2012.

Un suivi des écoulements pendant l'étiage y est réalisé par le S.A.H.

Synthèse indices biologiques

Caractéristiques

Type de cours d'eau selon l'arrêté du 25 janvier 2010 :
Hydro-écorégion de niveau 1 : armoricain A-centre sud
Très petit cours d'eau

Valeurs seuils du classement de l'état écologique pour l'Indice Biologique Diatomées :

- Très bon état >16,5
- Bon état]16,5 ; 14]
- Moyen état]14 ; 10,5]
- Etat médiocre]10,5 ; 6]
- Etat mauvais <6

Commentaires sur les résultats IBD

Avec des notes indicielles identiques, le ruisseau de la Blanchardière est référencé en qualité moyenne.

Planothidium frequentissimum est en tête du cortège diatomique (41,9 %) il est secondé par *Eolimna minima*. Ces deux taxons sont considérés polluo-résistants.

Le cortège diatomique dans son ensemble dénonce un milieu altéré, avec une certaine richesse en électrolytes.

	Indice biologique diatomées (IBD)	Indice biologique invertébrés (équivalent IBGN)	Indice Poissons Rivière (IPR)
Objectif de bonne qualité de la DCE]16,5 ; 14]]15 ; 13]	>16 et <7
2007 à 2011*			
2012	10,6	12	26,122

* Valeur la plus déclassante

Valeurs seuils du classement de l'état écologique pour l'Indice Biologique Invertébrés :

- Très bon état >15
- Bon état]15 ; 13]
- Moyen état]13 ; 9]
- Etat médiocre]9 ; 6]
- Etat mauvais <6

Commentaires sur les résultats IBG-DCE

Le ruisseau de la Blanchardière présente un état écologique moyen avec un indice de 12/20.

Le Groupe Indicateur est bon (7/9) mais fragile. La richesse et les effectifs « polluo-sensibles » [EPT] sont représentés par seulement 3 taxons et 28 individus. L'analyse des traits biologiques des invertébrés témoignent d'un cours d'eau méso-eutrophe.

Ces indices mettent en évidence une altération de la qualité de l'eau et des habitats. Le cours d'eau semble subir des altérations trophique, morphologique ou encore hydrologique.

Valeurs seuils du classement de l'état écologique pour l'Indice Poissons Rivière :

- Très bon état [0 ; 7[
- Bon état [7 ; 16[
- Moyen état [16 ; 25[
- Etat médiocre [25 ; 36[
- Etat mauvais >36

Commentaires sur les résultats IPR

Le bilan de l'inventaire de la station de la Blanchardière montre un niveau typologique B4 dégradé se traduisant par une note appartenant à classe de qualité médiocre (26,122).

Cette valeur est liée à :

-l'absence des espèces les plus sensibles du milieu et notamment des rhéophiles (chabot, vandoise),

-une fragilité du peuplement en place dominé par des espèces pionnières et ou supportant bien des conditions de milieu sévères (épinoche et épinochette),

-l'absence de l'anguille portant fortement attendue.