

# Fiche synthétique des résultats du point de prélèvement : Ruisseau de la Birochère - Pont aval de la Birochère à Falleron



## Caractéristiques de la station

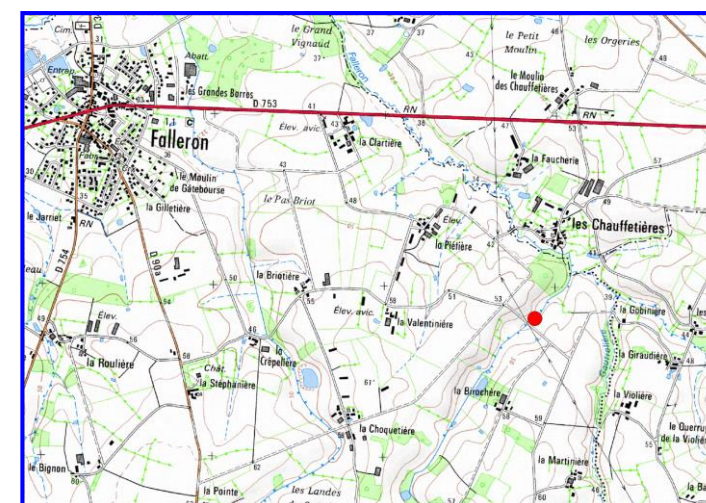
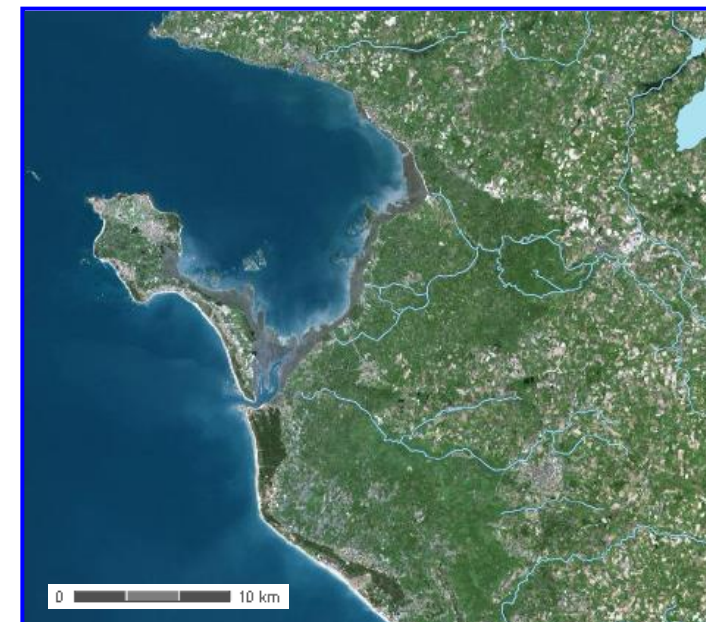
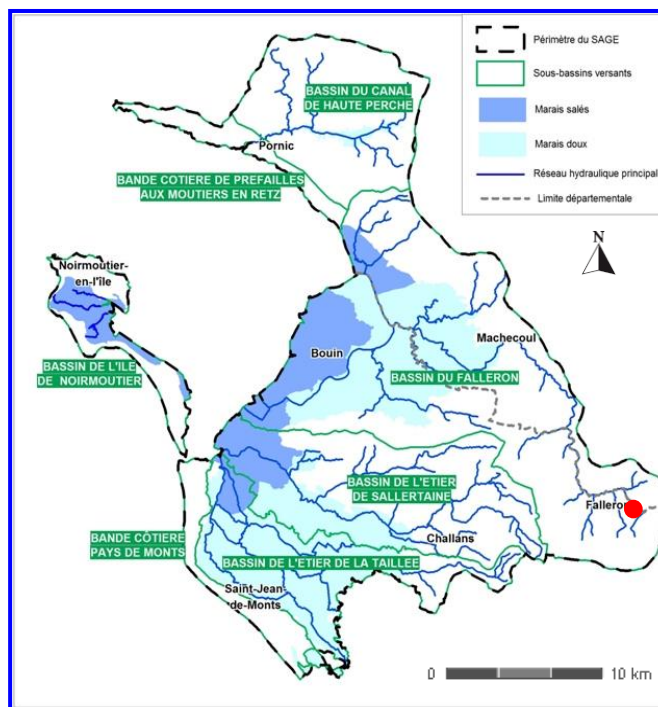
Localisation : Pont aval de la Birochère  
Communes : Falleron (44)  
Sous-bassin versant : Falleron bocage  
Gestionnaire : ADBVBB  
Code SANDRE : 4 700 012



Descriptif du suivi

Afin de qualifier l'état de ce cours d'eau affluent du Falleron, un prélèvement pour l'IBD (Indice Biologique Diatomées) et un autre pour l'IBG (Indice biologique invertébrés) ont été effectués le 27 avril 2015, dans des conditions météorologiques et hydrologiques identiques (basses eaux, débit stable).

Pour l'IPR, la pêche électrique a eu lieu le 17 juin 2015.



# Synthèse indices biologiques

## Caractéristiques

Type de cours d'eau selon l'arrêté du 25 janvier 2010 :  
Hydro-écorégion de niveau 1 : armoricain A-centre sud  
Très petit cours d'eau

	Indice biologique diatomées (IBD)	Indice biologique invertébrés (équivalent IBGN)	Indice Poissons Rivière (IPR)
Objectif de bonne qualité de la DCE	]16,5 ; 14]	]15 ; 13]	[7 ; 16[
2015 (Etat)	12	13	32,32
2015 (Robustesse)		7	

### Indice Biologique Diatomées

Avec une note IBD de 12/20, l'état écologique du ruisseau de la Birochère ou de la Moinetière est estimé moyen.

*Eolimna minima* est en tête du cortège diatomique (23,1%); elle peut supporter des taux élevés en nutriments et en matière organique. *Planothidium lanceolatum* occupe le deuxième rang et est moyennement sensible à la matière organique. Quant à *Sellaphora seminulum*, elle est polluo-résistante et eutrophe.

Le peuplement diatomique est varié et les conditions hydrologiques paraissent stables (indice de diversité de 3,57 bits/ind.).

### Indice Biologique Invertébrés (équivalent IBGN)

La qualité biologique de la station est jugée bonne au regard de l'IBG-DCE mais peu robuste ;

Le groupe indicateur, *Leptophlebiidae*, se trouve dans le groupe 7/9. C'est un insecte vivant dans les litières et les racines où le courant est lent (< 25cm/s). Sa présence caractérise une eau d'assez bonne qualité, il est classé parmi les taxons relativement polluo-sensibles. La variété taxonomique est relativement faible (21 taxons) dont 12 taxons sont représentés par moins de 5 individus. Ces faits confirment l'inhospitalité du cours d'eau. Beaucoup d'habitats ont disparu à la suite des aménagements hydrauliques.

La structure du peuplement est déséquilibré, les taxons les plus polluo-sensibles ont quasiment disparu au bénéfice des organismes saprobiontes tels que les chironomidae, les sphaeridae et les oligochètes rendant la note très peu robuste (perte de 2 classes de qualité si on retire le groupe indicateur) et la qualité globale « médiocre »

### Indice Poissons Rivière

L'inventaire piscicole réalisé en aval de la Birochère montre un peuplement piscicole dégradé. La note IPR est qualifiée de « médiocre » au regard de la DCE. Les éléments suivants résument le constat :

- l'absence des espèces les plus sensibles du milieu pourtant attendues (chabot, truite fario).
- seules deux espèces rhéophiles (vairons et loches franches) ont été capturées contre les 5 attendues.
- théoriquement absentes de ce type de milieu, les espèces d'eau calmes sont majoritaires en nombre d'espèces et en biomasse (rotengles, carassins et épinochettes).
- aucune espèce de carnassier (déséquilibre du peuplement).
- l'absence de l'anguille pourtant fortement attendue.

Valeurs seuils du classement de l'état écologique pour l'Indice Biologique Diatomées :

- Très bon état >16,5
- Bon état ]16,5 ; 14]
- Moyen état ]14 ; 10,5]
- Etat médiocre ]10,5 ; 6]
- Etat mauvais <6

Valeurs seuils du classement de l'état écologique pour l'Indice Biologique Invertébrés :

- Très bon état >15
- Bon état ]15 ; 13]
- Moyen état ]13 ; 9]
- Etat médiocre ]9 ; 6]
- Etat mauvais <6

Valeurs seuils du classement de l'état écologique pour l'Indice Poissons Rivière :

- Très bon état [0 ; 7[
- Bon état [7 ; 16[
- Moyen état [16 ; 25[
- Etat médiocre [25 ; 36[
- Etat mauvais >36