

Fiche synthétique des résultats du point de prélèvement : Affluent du canal de Haute-Perche - Le port à Pornic



Caractéristiques de la station

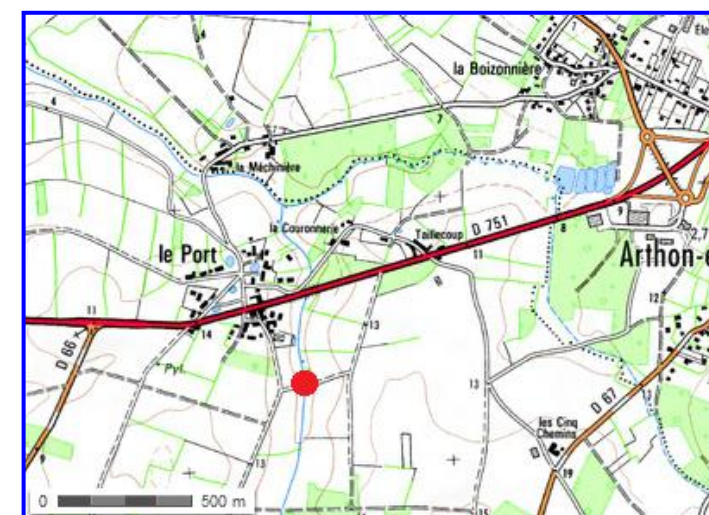
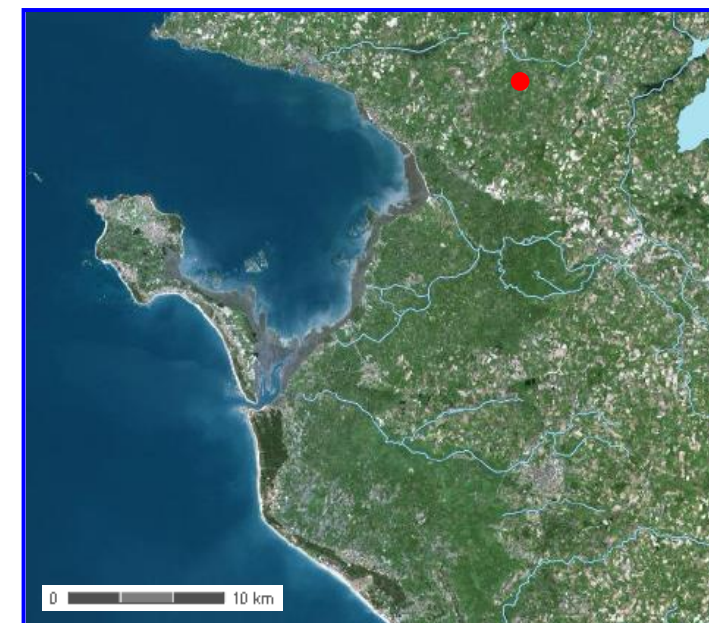
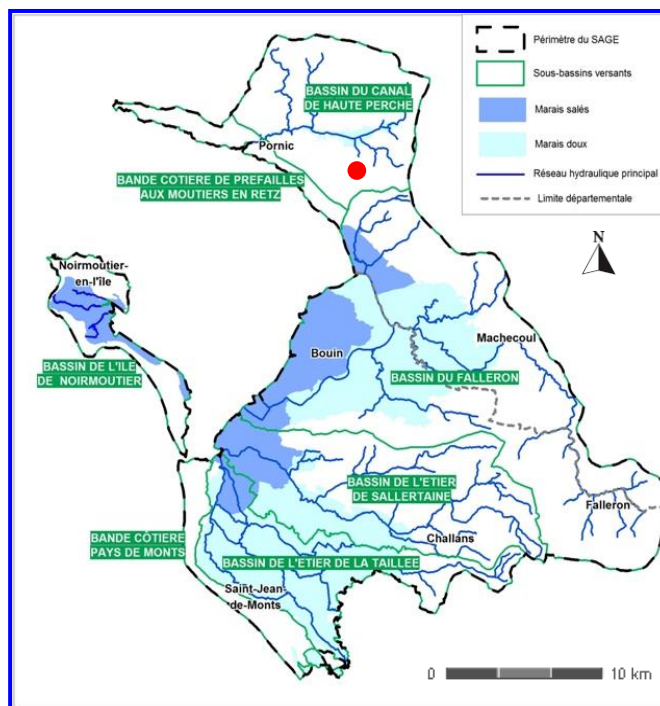
Localisation : Affluent Haute-Perche - Le port

Communes : Pornic (44)

Sous-bassin versant : Canal de Haute Perche

Gestionnaire : ADBVBB

Code SANDRE : 4 700 007



Descriptif du suivi

Afin de qualifier l'état de ce cours d'eau affluent du canal de Haute Perche, un prélèvement pour l'IBD (Indice Biologique Diatomées) et un autre pour l'IBG (Indice biologique invertébrés) ont été effectués le 15 mai 2014, dans des conditions météorologiques et hydrologiques identiques (basses eaux, débit stable).

Pour l'IPR, la pêche électrique a eu lieu le 20 mai 2014.

Synthèse indices biologiques

Caractéristiques

Type de cours d'eau selon l'arrêté du 25 janvier 2010 :
Hydro-écorégion de niveau 1 : armoricain A-centre sud
Très petit cours d'eau

	Indice biologique diatomées (IBD)	Indice biologique invertébrés (équivalent IBGN)	Indice Poissons Rivière (IPR)
Objectif de bonne qualité de la DCE	16,5 ; 14]	15 ; 13]	7 ; 16[
2014 (Etat)	11,1	12	35,34
2014 (Robustesse)		11	

Indice Biologique Diatomées

Le ruisseau du Port à Pornic est positionné en classe de qualité passable par l'IBD et l'IPS. L'état écologique est moyen selon l'HER 12. *Eolimna minima* occupe le premier rang (39,1%). Cette Naviculacée de petite taille est cosmopolite et peut supporter des niveaux saprobique et trophique élevés. *Navicula gregaria*, la seconde, traduit une certaine altération du milieu, notamment par les nutriments.

Le peuplement est qualifié selon Van Dam de α -mésopolysaprobe et d'eutrophe.

Indice Biologique Invertébrés (équivalent IBGN)

La qualité biologique de la station est jugée moyenne, robuste (chute d'un point de la note IBGN après le retrait du taxon indicateur) avec une habitabilité faible.

Le taxon indicateur *Leptophlebiidae* (éphéméroptère), se trouve dans le groupe indicateur 7 sur 9. C'est un taxon peu polluo-résistant vivant dans les racines, litières et limon et dont la présence caractérise une assez bonne qualité de l'eau.

Toutefois, le tableau des valeurs saprobiales montre une forte proportion des taxons polluo-résistants tels que les *Chironomidae*, les *Assellidae* ou les oligochètes se nourrissant de débris organiques fins en suspension dans le courant ou déposés ce qui trahit un enrichissement du milieu en matières organiques.

Aussi, la variété taxonomique est faible (20) et confirme l'inhospitalité du milieu.

Indice Poissons Rivière

Selon le niveau typologique théorique de la station (B5) on devrait retrouver sur cette partie du ruisseau du Port des espèces inféodées aux zones courantes comme le chabot fluviatile, la loche franche, la lamproie de Planer et le vairon. La présence de la truite fario s'avère plus compliquée aux regards du caractère sténotherme de l'espèce et des débits très faibles en été dans ce bassin versant. Du fait de la proximité de la station avec le littoral, nous devrions retrouver une très forte abondance de l'anguille européenne. Or seules 22 épinochettes ont été contactées lors de l'inventaire soit une densité de 13,41 ind./100m² et une biomasse de 18g/100m² qualifiées de très faibles. Ce sont la faible densité et l'absence des espèces attendues qui expliquent la « médiocrité » du peuplement.

La dégradation du milieu est liée aux aménagements hydrauliques anciens. Ils ont entraîné la dégradation de la qualité des habitats et l'absence de transparence migratoire notamment pour l'anguille.

Valeurs seuils du classement de l'état écologique pour l'Indice Biologique Diatomées :

- Très bon état >16,5
- Bon état]16,5 ; 14]
- Moyen état]14 ; 10,5]
- Etat médiocre]10,5 ; 6]
- Etat mauvais <6

Valeurs seuils du classement de l'état écologique pour l'Indice Biologique Invertébrés :

- Très bon état >15
- Bon état]15 ; 13]
- Moyen état]13 ; 9]
- Etat médiocre]9 ; 6]
- Etat mauvais <6

Valeurs seuils du classement de l'état écologique pour l'Indice Poissons Rivière :

- Très bon état [0 ; 7[
- Bon état [7 ; 16[
- Moyen état [16 ; 25[
- Etat médiocre [25 ; 36[
- Etat mauvais >36