

Fiche synthétique des résultats du point de prélèvement : Affluent du canal de Haute-Perche - Haute-Perche à Arthon-en-Retz



Caractéristiques de la station

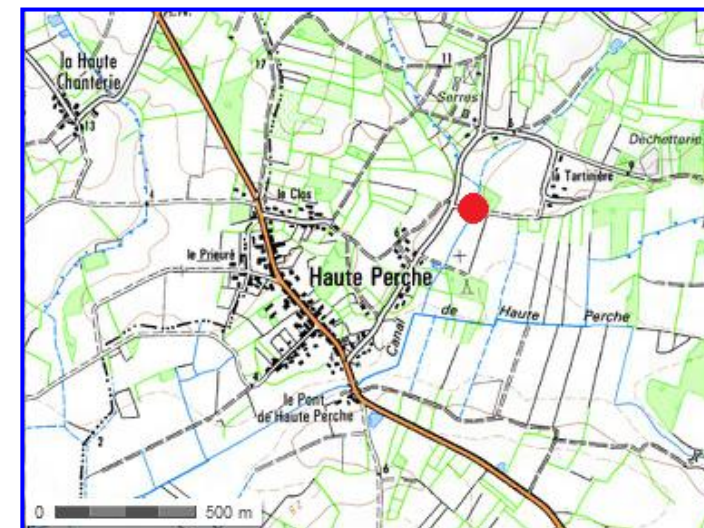
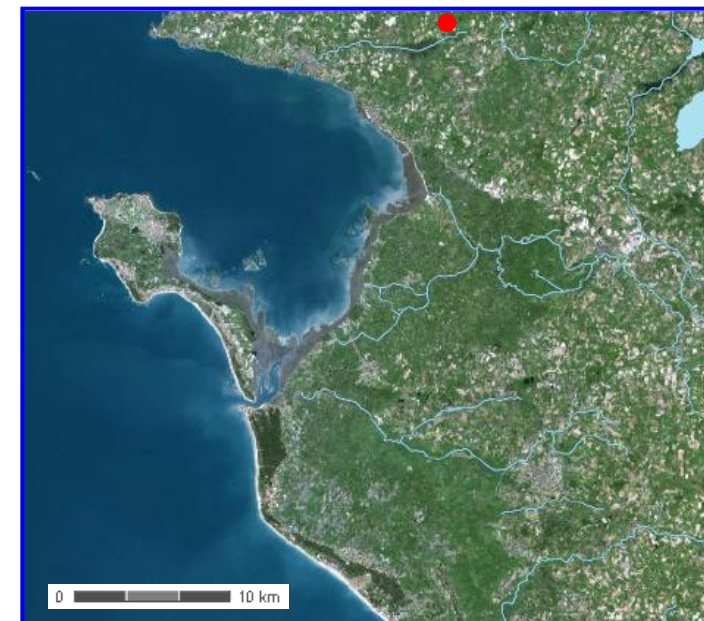
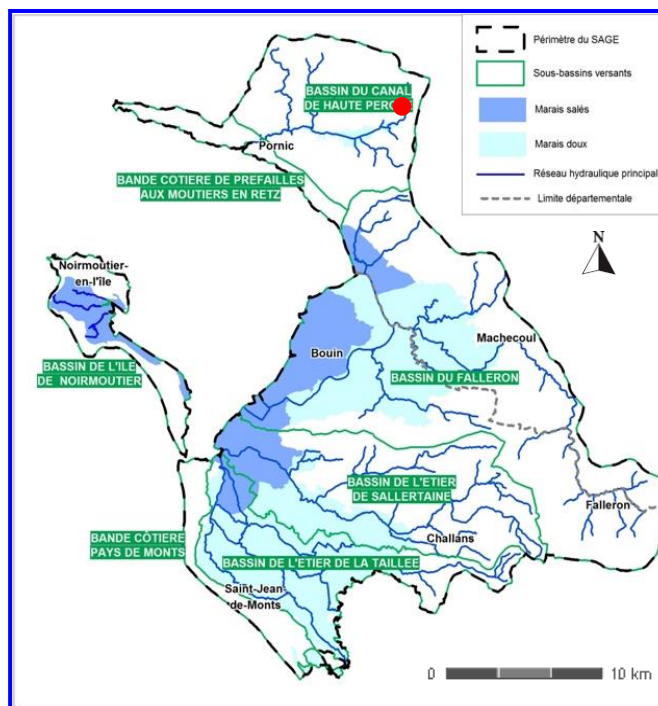
Localisation : Affluent Haute-Perche - Haute-Perche

Communes : Arthon-en-Retz (44)

Sous-bassin versant : Canal de Haute-Perche

Gestionnaire : ADBVBB

Code station : 4 700 006



Descriptif du suivi

Afin de qualifier l'état de ce cours d'eau affluent du canal de Haute Perche, un prélèvement pour l'IBD (Indice Biologique Diatomées) et un autre pour l'IBG (Indice biologique invertébrés) ont été effectués le 15 mai 2014, dans des conditions météorologiques et hydrologiques identiques (basses eaux, débit stable).

Pour l'IPR, la pêche électrique a eu lieu le 20 mai 2014.

La station est répartie en amont et en aval du chemin : la zone amont est très couverte et peu accessible, la zone aval est dégagée.

Synthèse indices biologiques

Caractéristiques

Type de cours d'eau selon l'arrêté du 25 janvier 2010 :
Hydro-écorégion de niveau 1 : armoricain A-centre sud
Très petit cours d'eau

| | Indice biologique diatomées (IBD) | Indice biologique invertébrés (équivalent IBGN) | Indice Poissons Rivière (IPR) |
|-------------------------------------|-----------------------------------|---|-------------------------------|
| Objectif de bonne qualité de la DCE |]16,5 ; 14] |]15 ; 13] | [7 ; 16[|
| 2014 (Etat) | 18,1 | 16 | 28,49 |
| 2014 (Robustesse) | | 14 | |

Indice Biologique Diatomées

Il faut d'abord souligner que le prélèvement a été réalisé sur du bois, support proscrit par la norme IBD (NFT 90-354).

Le ruisseau de Haute Perche à Arthon en Retz présente une eau de très bonne qualité selon l'IBD. L'état écologique est jugé très bon. *Achnanthydium minutissimum* est le taxon de premier rang, indiquant ainsi une eau de bonne qualité. Il est secondé par *eunitia minor*, qui confirme ce diagnostic.

Le cortège diatomique est très varié et équilibré avec 54 taxons, le fort indice de diversité (4,41 bits/ind.) indique que les conditions hydrobiologiques paraissent stables.

Indice Biologique Invertébrés (équivalent IBGN)

La qualité biologique est très bonne, bien que peu robuste (perte de 2 points) et malgré une hospitalité du milieu faible.

Le taxon indicateur *Perlodidae* fait partie du groupe indicateur le plus élevé (9) ; c'est un taxon polluo-sensible vivant dans les pierres et les graviers dont la présence caractérise une eau de bonne qualité. Toutefois, la variété taxonomique est faible (26 taxons) dont 9 représentés par 5 ou moins de 5 individus. Cette faible variété s'explique par les caractéristiques peu biogènes du milieu. Par ailleurs, le milieu semble plus favorable au développement d'organismes saprobiontes tels que les Chironomidae, les Assellidae, les Gammaridae et les Oligochètes, il indique que le ruisseau subit un enrichissement en matière organique.

Indice Poissons Rivière

Quatre espèces ont été capturées sur la station : le vairon (*Phoxinus spp*), épioche (*Gasterosteus aculeatus*), épinochette (*Punitius laevis*) et l'anguille européenne (*Anguilla anguilla*). L'épioche et l'épinochette représentent à elles seules 89% des individus et 73% de la biomasse. Les anguilles et le vairon ne représentent que 3 individus.

Parmi les 11 espèces attendues sur cette station seulement 2 ont été contactées, le vairon et l'anguille. L'indice calculé est de 28,49 ce qui correspond à une classe de « **qualité médiocre** ». Cela s'explique par une faible diversité spécifique (4 espèces), la faible occurrence d'espèces rhéophiles et lithophiles (1 seule espèce, le vairon) et la trop forte occurrence d'espèces omnivore et tolérantes (épioche et épinochette).

Valeurs seuils du classement de l'état écologique pour l'Indice Biologique Diatomées :

- Très bon état >16,5
- Bon état]16,5 ; 14]
- Moyen état]14 ; 10,5]
- Etat médiocre]10,5 ; 6]
- Etat mauvais <6

Valeurs seuils du classement de l'état écologique pour l'Indice Biologique Invertébrés :

- Très bon état >15
- Bon état]15 ; 13]
- Moyen état]13 ; 9]
- Etat médiocre]9 ; 6]
- Etat mauvais <6

Valeurs seuils du classement de l'état écologique pour l'Indice Poissons Rivière :

- Très bon état [0 ; 7[
- Bon état [7 ; 16[
- Moyen état [16 ; 25[
- Etat médiocre [25 ; 36[
- Etat mauvais >36