



Nos supports de communication à votre disposition

Janvier 2016

Supports gratuits

Pour les pêcheurs à pied de loisir

L'objectif est d'informer le pêcheur à pied amateur de la réglementation existante et de le sensibiliser à la biodiversité fragile de l'estran.

Supports actuellement en rupture de stock.

➤ Poster

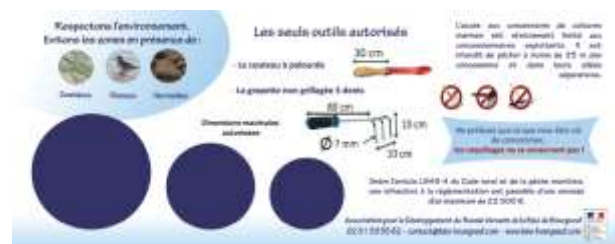
Vendée



Loire-Atlantique



➤ Réglette pour la Vendée



➤ Plaquette pour la Vendée



Pour les plagistes (nettoyage raisonné des plages)

➤ Exposition « De la Plage pour tous »

Cette exposition vise à expliquer au public le rôle de la laisse de mer et la biodiversité des plages afin que chacun puisse comprendre l'intérêt du nettoyage manuel des plages réalisé par les communes.

6 panneaux (100 * 60 cm)

- Panneau 1 : « la plage, milieu vivant insolite et fragile »
- Panneau 2 : « La laisse de mer, maillon incontournable de toute une chaîne alimentaire »
- Panneau 3 : « La végétation, rempart contre les assauts de l'océan »
- Panneau 4 : « La plage, une zone d'accueil des oiseaux migrateurs »
- Panneau 5 : « Laisser vivre la plage, respecter la biodiversité »
- Panneau 6 : « La démarche Natura 2000 »



➤ Plaquette « De la Plage pour tous »

Qui complète l'exposition.



Pour les sportifs

➤ Exposition

Cette exposition complète celle sur la plage et vise à expliquer aux sportifs nautiques littoraux (char à voile, kitesurf...) la biodiversité de l'estran et de la mer et les bons gestes pour pratiquer tout en préservant le littoral.

2 panneaux (100 * 60 cm)

- Panneau 1 : « les bonnes attitudes à adopter »
- Panneau 2 : « découvrons notre environnement littoral »



➤ Plaquette



Pour les jardiniers

➤ Exposition sur les espèces exotiques envahissantes

Cette exposition vise à sensibiliser le grand public à la problématique des espèces exotiques envahissantes animales et végétales

6 panneaux (180 * 72 cm)

- Panneau 1 : « espèces invasives, présentation générale »
- Panneau 2 : « les plantes aquatiques invasives : Jussie, Myriophylle du Brésil »
- Panneau 3 : « les plantes terrestres invasives : Herbe de la pampa, Baccharis, Ailante »
- Panneau 4 : « les animaux invasifs : Ragondin, Rat musqué »
- Panneau 5 : « les animaux invasifs : Frelon asiatique, Ibis sacré, Ecrevisse de Louisiane »
- Panneau 6 : « comment nous aider : les bons gestes et contacts »



➤ Plaquette sur les plantes exotiques envahissantes



Pour les curieux de notre territoire

➤ Pour tout savoir sur notre bassin versant

Une maquette 3D (86 * 76 cm) représentant le bassin versant de la baie de Bourgneuf.
Un panneau de présentation (84 * 200 cm) du bassin versant de la baie de Bourgneuf et du Schéma d'Aménagement et de gestion des Eaux.



➤ Pour tout savoir sur le dispositif Natura 2000 et ses outils

Une exposition 6 panneaux (180 * 72 cm) sur le dispositif (une version Pays de la Loire et une version Vendée) + Un panneau sur notre site Natura 2000 Marais breton-baie de Bourgneuf.
Une plaquette d'information.



➤ Pour tout savoir sur le rôle des éleveurs et des sauniers en matière de biodiversité

Une exposition 2 panneaux (120 * 84 cm)

